

JewelCAD Profesyonel

Ver. 1.1

DERS KİTABI

DEMO KİTAP

Çeviri: Ayhan Sivridağ

1 - Tanıtım

Bu Kitap

Bu şartname, kullanıcının sistemin nasıl etkili bir şekilde kullanabileceğini açıklar. Sağlanan her fonksiyonun kapasitesi anlatılmıştır.

2 - JewelCAD Professional

JewelCAD Professional Version 1.1'i kurduktan sonra, resimde resimde gösterildiği gibi masaüstünde aşağıdaki simge olacaktır. JewelCAD Professional Version 1.1, aşağıdaki simgeyi çift tıklatarak başlatılabilir.



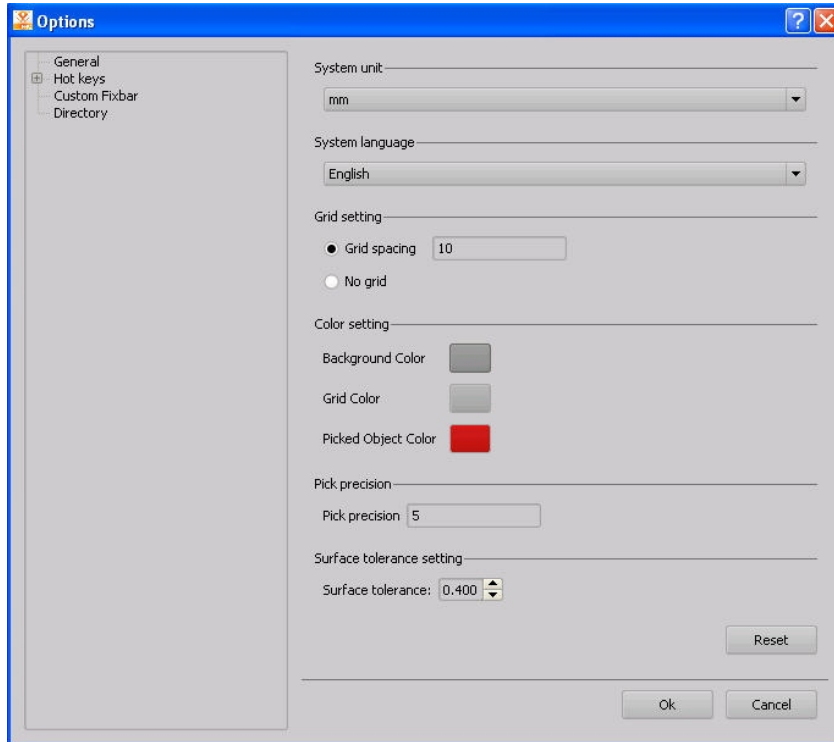
JewelCAD simgesinin görüntüsü

12. Tools

Simge: 

Menü erişimi Tools -> Options-> General

Fonksiyon: Aşağıdaki resimde gösterildiği gibi birim, dil, arka plan ızgarası, sistem renkleri, hassasiyet ve yüzey toleransını ayarlayın:



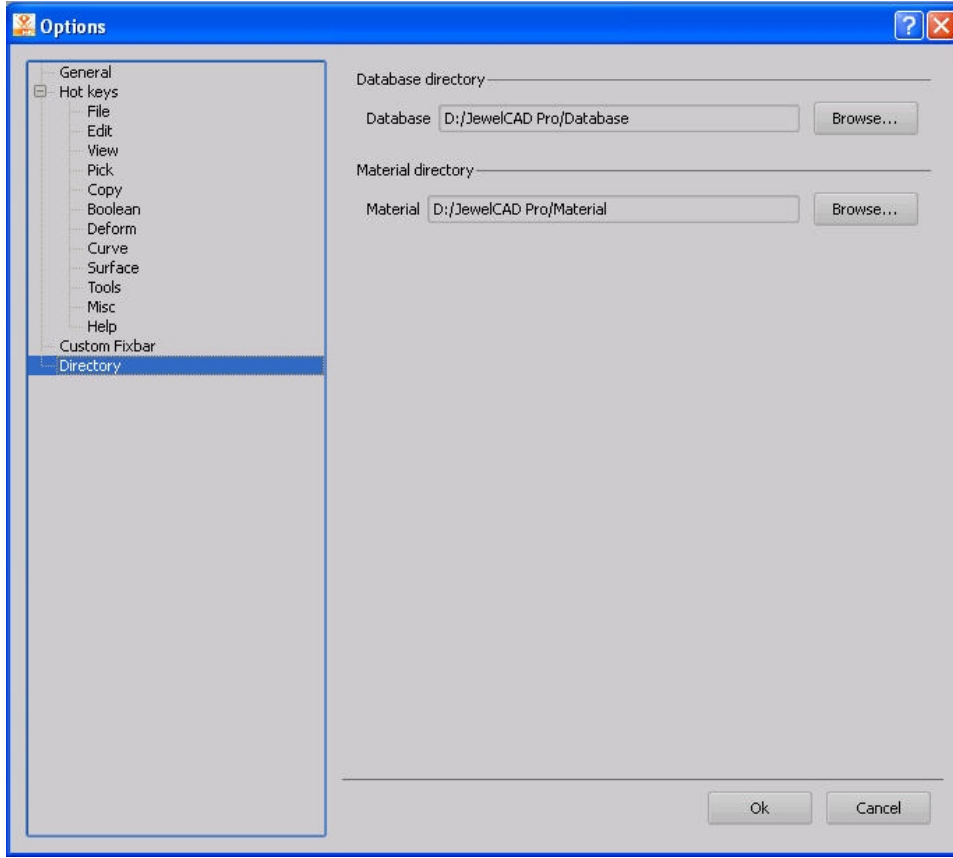
Şekil 12.1.1 Seçeneklerin genel anlık ayarı

Simge: Simge program içerisinde

Menü erişimi Tools-> Operation-> Hotkeys

Fonksiyon: Menü, dosya, görüntü vb. Gibi işlevler için kısayol tuşları ayarlayın.

Simge: Simge program içerisinde
Menü erişimi Tools-> Operation->
Fonksiyon: Veritabanı ve materyallerin dizin yolunu
ayarlayın.



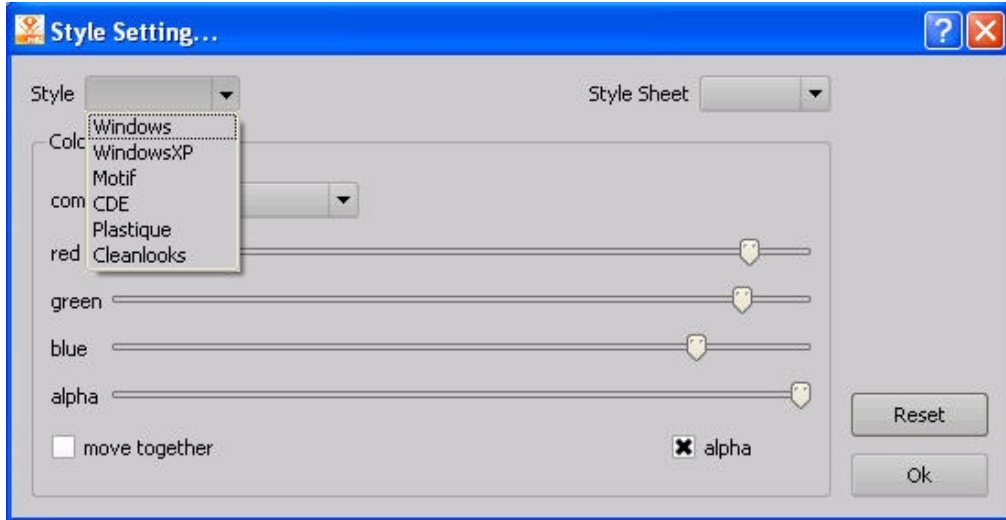
Şekil 12.1.4 Seçeneklerin ayarlandığı dizin anlık görüntüsü

Simge: 

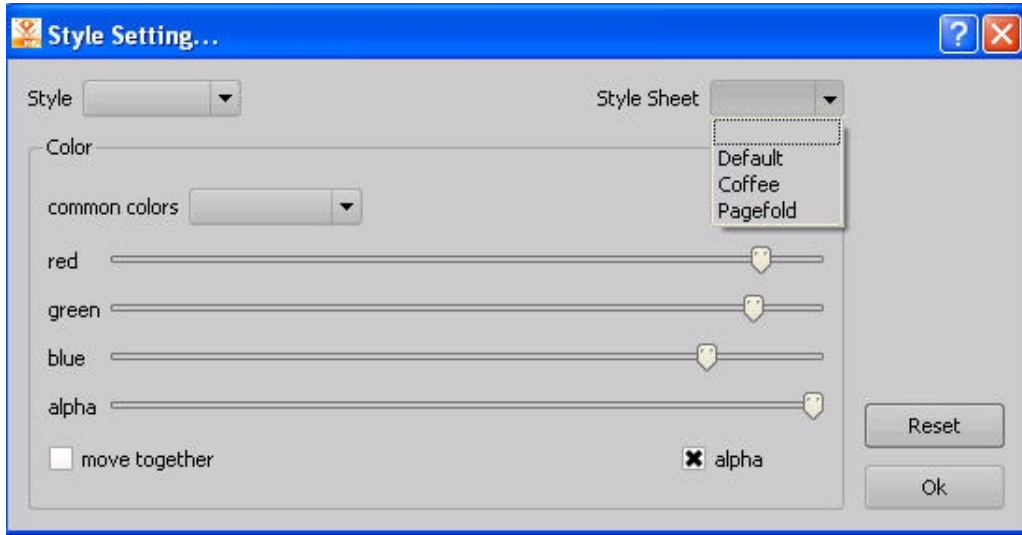
Menü erişimi Tools -> Set Custom Style
Fonksiyon: Çalışma ortamının özel stilini
ayarlayın.

(1) UI'da tercih değeri seçin.

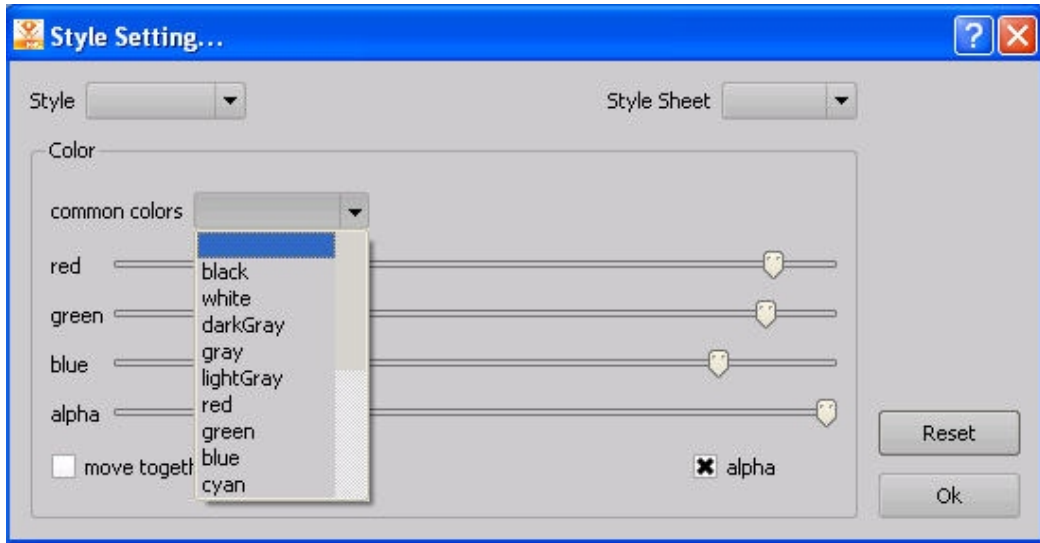
(2) Bitirmek için UI'da "Tamam" a erişin Örnek: şu şekilde gösterilir:



Şekil.12.2.1 Stil seçin



Şekil.12.2.2 Stil sayfasını seçin

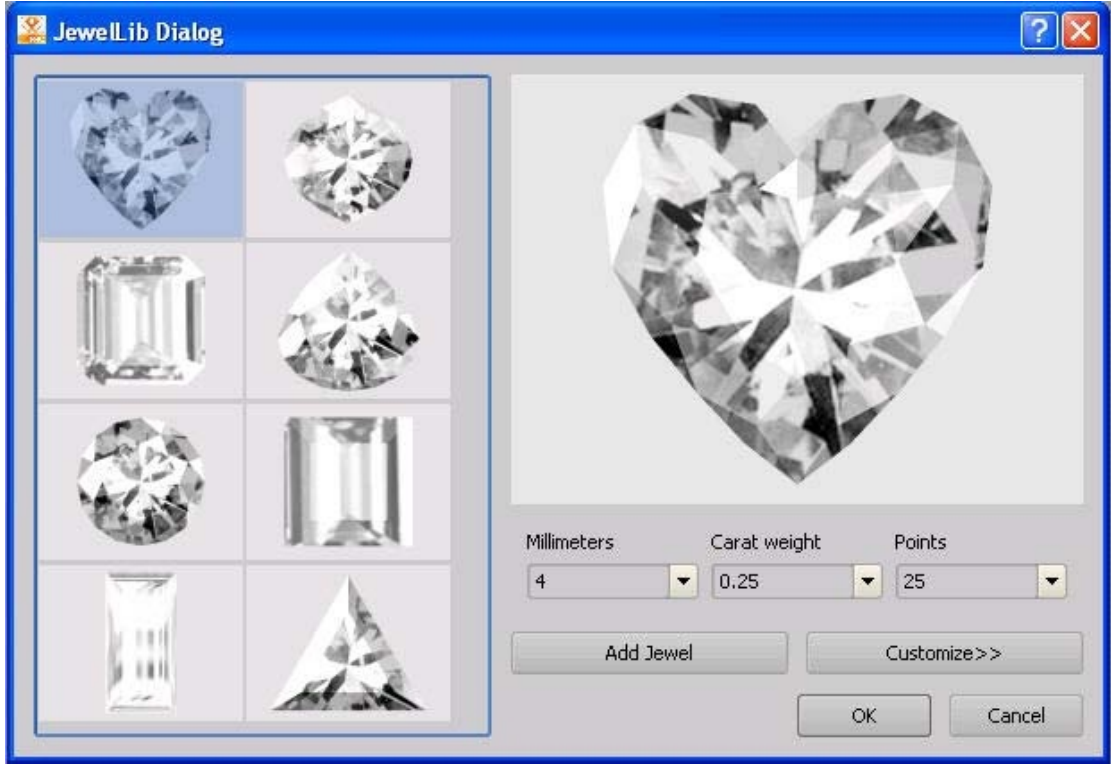


Şekil.12.2.3 Ortak renkleri seç


Simge: 

Menü erişimi Tools -> Jewel Lib

Fonksiyon: veritabanından mücevher seçin ve çap gibi mücevher parametrelerini ayarlayın, arayüz aşağıdaki gibidir:



Şekil 12.3.1 Jewel Lib seçim arabirimi

Simge: 

Menü erişimi Tools -> Materials

Fonksiyon: kütüphane seçerek Obje için doku ayarlayın, arayüz aşağıdaki gibidir:

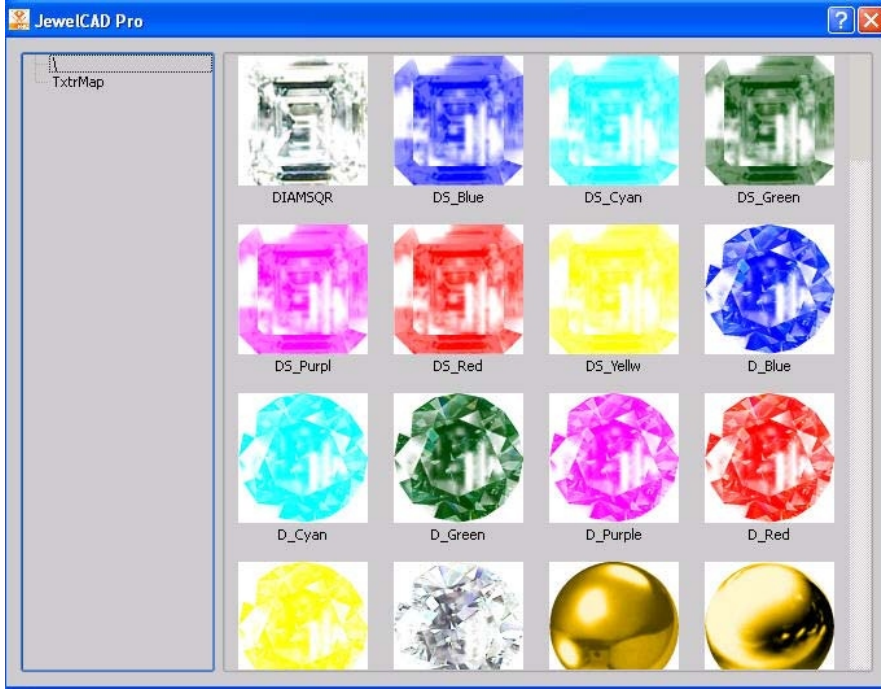

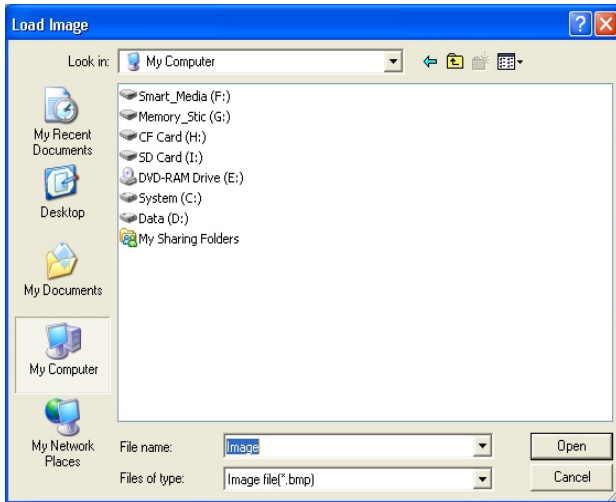


Fig.12.4.1 Materials selection interface

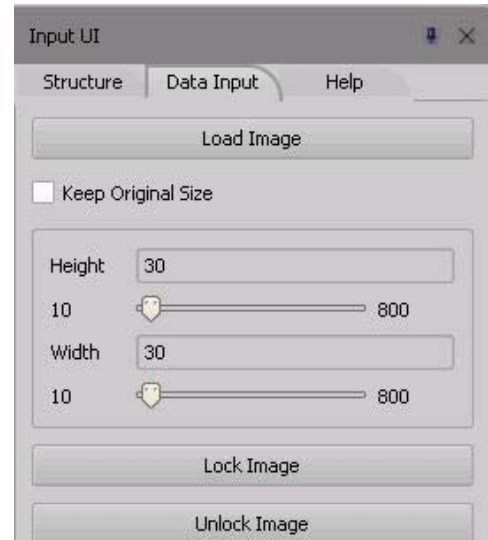
Simge: 

Menü erişimi Tools -> Load Image

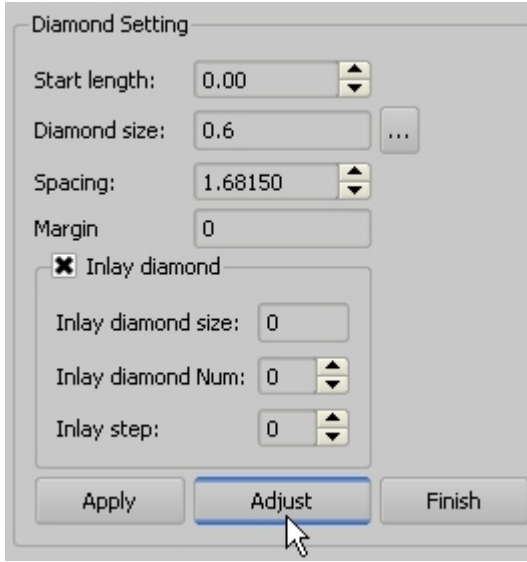
Fonksiyon: arka plan olarak görüntüyü yükleyin. Şu anda yalnızca ".bmp" biçiminde görüntünün desteklendiğini unutmayın. Kullanıcı ayrıca görüntüyü yeniden boyutlandırabilir veya boyutunu koruyabilir.



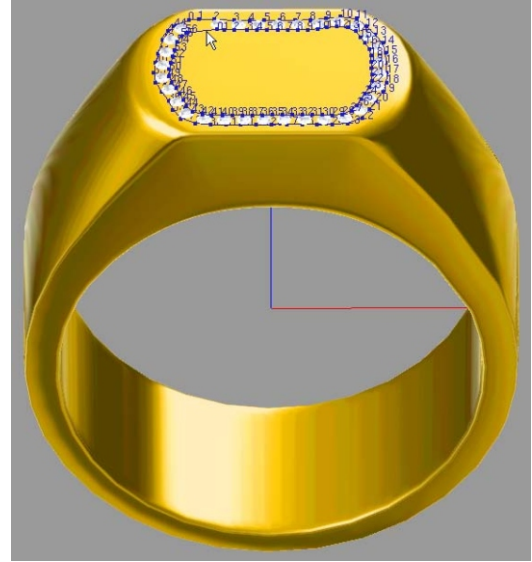
Şekil 12.5.1 Yük görüntüsünün anlık görüntüsü



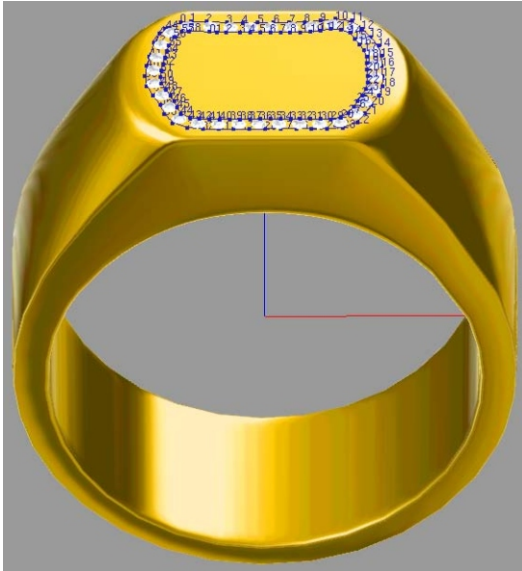
Şekil 12.5.2 Yükleme UI görüntüsü



Şekil 12.9.1.2 (1) Giriş UI'da 'Ayarla'ya basın.



Şekil 12.9.1.2 (2)' Ayarlama'tan önce eğri



Şekil 12.9.1.2 (3) Ayarlama sonrası eğri boyunca elmas

- (1) 'Araçlar -> Elmas ayarları' menüsündeki 'İki eğri arasında' seçeneğini belirleyin.
- (2) İki yüzey üstü kılavuz eğrilerini seçmek için sol tıklayın.
- (3) Elmas ayarlarının parametrelerini ayarla (örn. Aralık)
- (4) Düzenlemeyi önizlemek için UI'da 'Uygula' tuşuna basın.
- (5) Pırlantaları ayarlamak için UI'da 'Bitir' tuşuna basın.

Devamı var 0530 935 84 02

- 105 -